

Ministry of Agriculture

Epidemiological situation and the measures regarding foot and mouth disease in Hungary



WOAH 92nd General Session
26.05.2025.



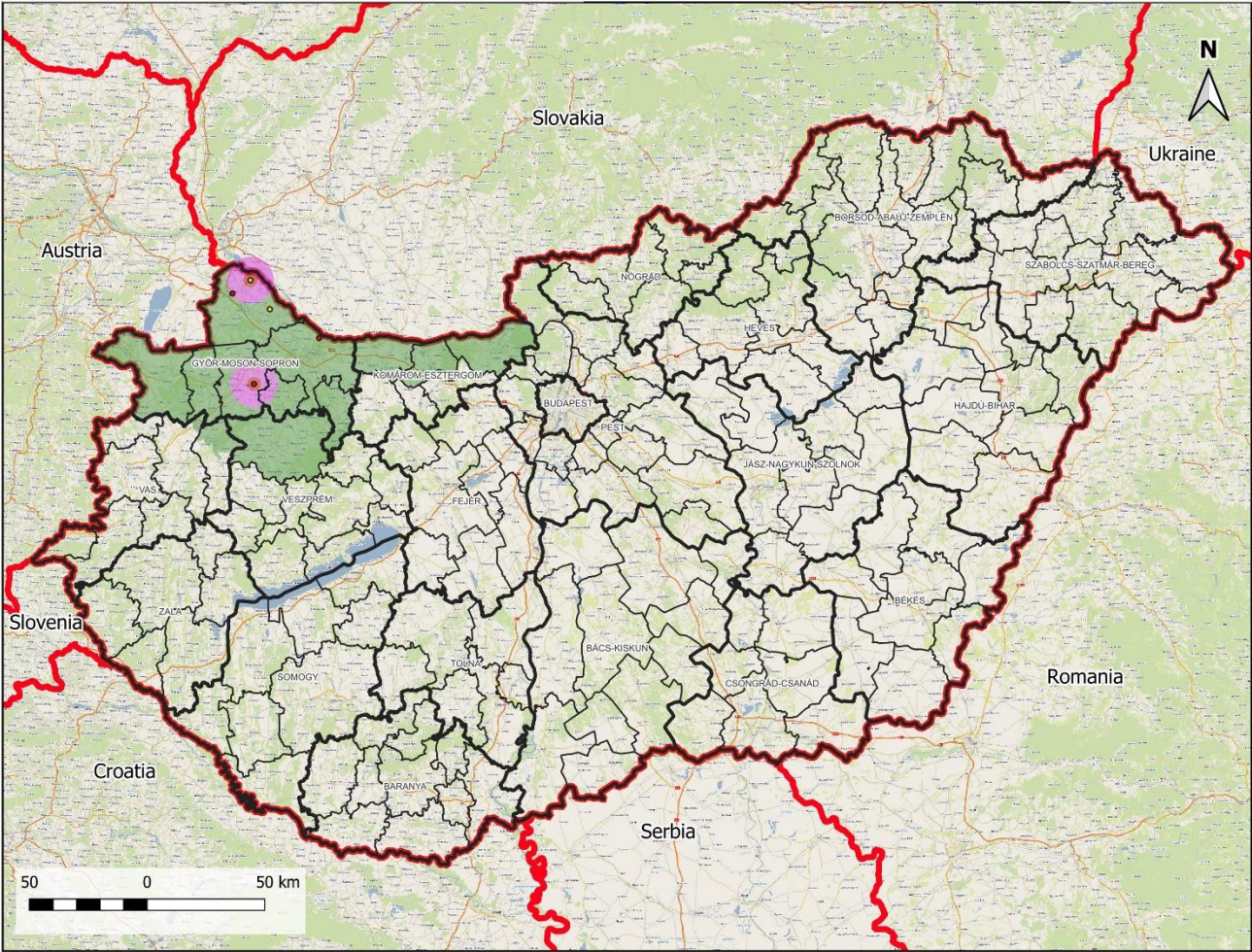
Summary

5 outbreaks

	No. of affected cattle
Outbreak holding 1. and its contact holding	1370307
Outbreak holding 2. and its contact holding	2573539
Outbreak holding 3.	1051
Outbreak holding 4.	2597
Outbreak holding 5.	875
Total	9312

Foot and mouth disease

19.05.2025.



Legend

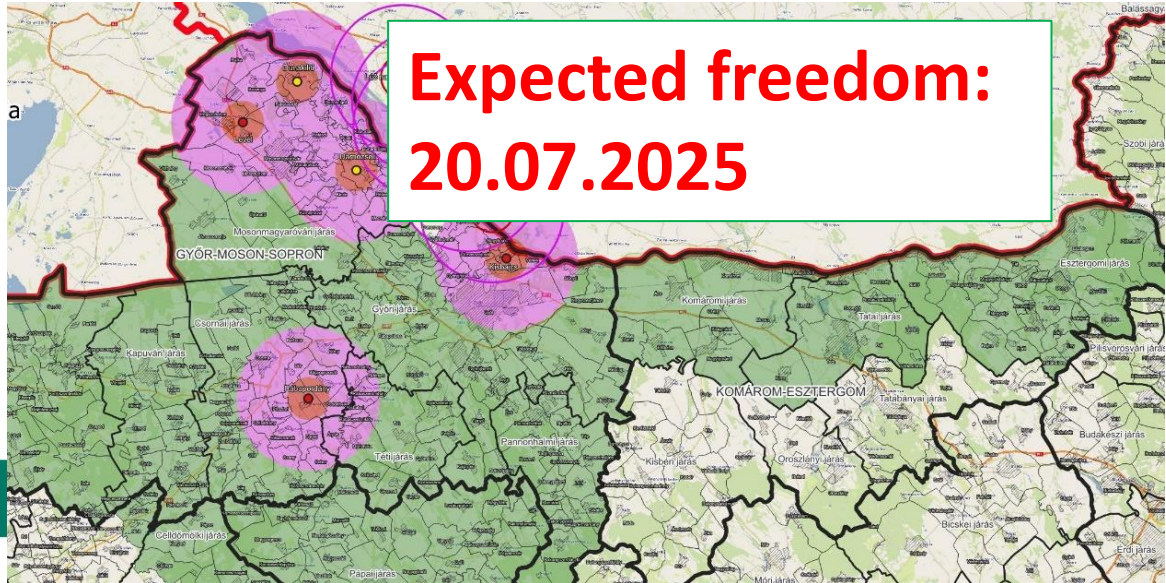
Domestic outbreaks

- Primary outbreak
- Secondary outbreak
- Protection zone
- Surveillance zone
- Further restriction zone

Administrative boundaries

- National border
- County boundary
- District boundary

Outbreak	suspicion date	confirmation date	suppressive vaccination	killing and disposal started	killing and disposal finished	preliminary disinfection finished
1 – Kisbajcs	05.03.	06.03.	-	09.03.	13.03.	21.03.
2 – Levél	25.03.	26.03.	26.03.	30.03.	03.04.	14.04.
3 – Darnózseli	01.04.	02.04.	02.04.	08.04.	10.04.	16.04.
4 – Dunakiliti	01.04.	02.04.	02.04.	10.04.	11.04.	05.05.
5 – Rábapordány	17.04.	17.04.	17.04.	18.04.	<u>19.04.</u>	03.05.





Stamping out and disposal of carcasses

Suppressive vaccination

- in the last 4 holdings
- immediately

Killing at the holding

- captive bolt and pithing

Disposal of carcasses

- transport in closed trucks, disinfection
- burial at dedicated sites





Tracing back and forward

Live animals:

- movements, contact holdings
- slaughterhouses, assembly center

Milk:

- processing establishments
- milk tankers
- whey as feed
- milk at the holding

Personnel:

- workers
- veterinarian
- inseminator
- owner

Semen

- from EU registered establishment

Feed:

- TMR from approved establishment
- silage, hay

Bedding

- straw

Water:

- tap water

ABP:

- contact holdings on the route of the trucks
- drivers

Contacts of outbreak no. 1

Contact establishments	No
Via milk tankers	12
Drivers of milk tankers	2
Via ABP transport	35
Workers	2
Via transport vehicles – assembly center	4
Milkers	2
Total	53



Likely source?

Most likely source of infections: human factor

Role of wind?

Sequencing:

O serotype

Its sequence shows the highest similarity with a strain isolated in Pakistan in 2017-18 (98-99%).

The subtype of the strains is

FMDV/O/ME-SA/Pan-Asia2/ANT-10.

Sampling (as of 24.05.)

Laboratory analyses

PCR: 48.866
ELISA: 186.196

ALL NEGATIVE

County	Farms sampled
Bács-Kiskun	260
Baranya	120
Békés	59
Borsod-Abaúj-Zemplén	148
Csongrád-Csanád	191
Fejér	60
Győr-Moson-Sopron	603
Hajdú	154
Heves	81
Jász-Nagykun-Szolnok	179
Komárom	91
Nógrád	13
Pest	122
Somogy	51
Szabolcs-Szatmár-Bereg	33
Tolna	46
Vas	95
Veszprém	79
Zala	62
Total	2447

RSZKF aktuális járványügyi helyzet - The current epidemiological situation of FMD

frissítve: 2025.05.24., 20:08



*Farms tested with negative results **Infected farms



Vizsgált vadhús - Tested wild game meat



*Wild game meat tested with negative results **Wild game meat tested with positive result



Measures

All measures as described in CDR 2020/687

Prohibitions in the protection (3km) and surveillance zones (10 km)

- Movements of susceptible animals from and to establishments in the restricted zone
- Restocking of susceptible game animals
- Fairs, markets, shows and other gatherings of susceptible animals
- Collection and movements of semen, oocytes and embryos obtained from susceptible animals
- Itinerant natural service and artificial insemination of susceptible animals
- Movements of fresh meat (including offal) and meat products from susceptible animals from slaughterhouses or game handling establishments
- Movements of raw milk and colostrum and dairy products obtained from susceptible animals from establishments in the restricted zone
- Movements of animal by-products (eg. manure, hide and skins, wool)



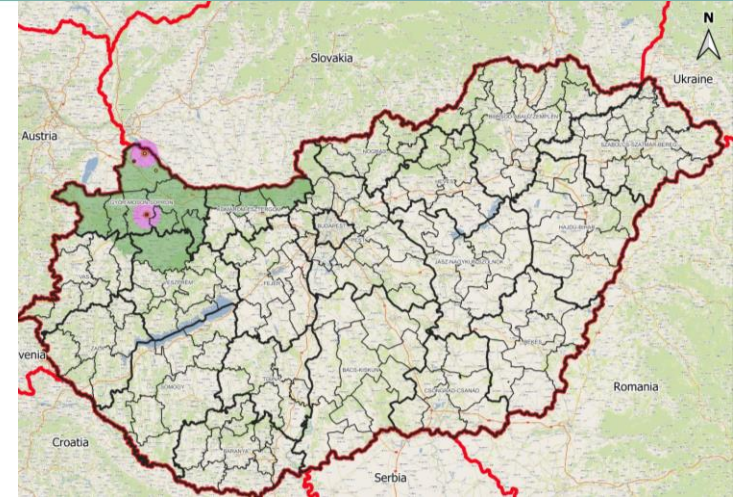
Measures

Further Restricted Zone

- susceptible animals can only be moved to direct slaughter – sample taking, meat can only be marketed inland

Additional measures - highlights

- closed keeping of susceptible animals in the PZ and SZ, ban on grazing in all zones
- no inbound movements of susceptible animals to the restricted zones, no transit
- disinfection of vehicles at the border crossings in the FRZ and within the zones
- no exhibitions or other gatherings of susceptible animals can be organised in Hungary
- touristic places (eg. zoos, wild game parks) keeping susceptible animals must be kept closed in the restricted zones





Information flow

- Crisis management team
- NDCC - LDCC

Awareness

- National and local media
- Information to relevant stakeholders, producers’ and farmers’ organisations
- General public
- Thematic website: restrictions, measures, map, FAQ

Press releases (till 24.04)	
Radio and television	724
Newspapers	311
Online articles	4188
Total	5226

Az RSZKF vírus miatt változatlanul szigorú előírások és intézkedések vannak érvényben



2025. április 23, szerda

A Nemzeti Élelmiszerlánc-biztonsági Hivatal (Nébih) felhívja a figyelmet, hogy továbbra is szigorú szabályok vannak érvényben a ragadós száj-és körömfájás (RSZKF) betegség megállítása érdekében. A vírus továbbra is komoly fenyegetést jelent Magyarországon. Bár egyelőre nem történt új kitérés, a veszély nem múlt el, ezért a hatóságok folyamatosan védekeznek és szigorú korlátozásokat tartanak fenn. A vírus elleni védekezésben az állattartók felelőssége továbbra is óriási. Az eddig fertőzött öt telepet a hatóságok teljesen felszámolták, de a védekezés folyamatos, a korlátozások és intézkedések az aktuális járványhelyzethez igazodva frissülnek.

Pásztor Szabolcs országos főállatorvos és a Nébih szakemberei az aktuális helyzetnek megfelelően folyamatosan vizsgálják és szükség szerint módosítják az RSZKF betegséghez kapcsolódó intézkedéseket.

Jelenleg egyaránt érvényben vannak a szlovákiai és hazai kitérések 10 kilométeres körzetébe eső településekre, az ezeken kívüli korlátozás alatt álló területre vonatkozó, valamint az egész országot érintik bizonyos előírások. Tilos élő, fogékony állatokat szállítani az érintett megyék egyes részein (Győr-Moson-Sopron, Komárom-Esztergom). Fertőzésgyanú esetén a hatóság azonnal kivizsgálást indít. A korlátozások településenként is eltérhetnek, a részletek mindig frissülnek. A mindenkor hatályos, elrendelt intézkedések részletesen elérhetőek a Nébih portálon: <https://portal.nebih.gov.hu/-/ragados-szaj-es-koromfajas-jarvany-kapcsan-elrendelt-hazai-intezkedesek>

A hatósági mintavétel a betegség kiszűrése érdekében folyamatos, ezidáig 1525 gazdaságban történt mintavétel, negatív eredménnyel. Továbbá vadmonitoring vizsgálat, a korlátozás alatt álló területeken és országos szinten is zajlik. Eddig egyetlen fogékony vadból sem mutatta ki a vírust a Nébih, míg 968 vadmintában igazolták a szakemberek, hogy RSZKF-től mentesek.

A Nébih, a kormány- és járási hivatalok szakemberei minden erejükkel küzdenek az RSZKF betegség megfékezéséért.

Thank you for your attention!

